

УТВЕРЖДАЮ  
Директор  
МКОУ «Нестеровская ООШ»  
Р.М. Азнабаев  
  
21 ноября 2018 года



Паспорт доступности  
объекта социальной инфраструктуры МКОУ «Нестеровская ООШ»

**1. Общие сведения об объекте (ОСИ)**

- 1.1. Наименование (вид): Муниципальное казенное общеобразовательное учреждение «Нестеровская основная общеобразовательная школа»
- 1.2. Адрес ОСИ: д. Нестерово ул. Советская, 32 Челябинской области, Нязепетровского района.
- 1.3. Сведения о размещении ОСИ:  
отдельно стоящее здание 2 этажей, 1520 кв. м  
наличие прилегающего земельного участка (да.); 13140 кв. м.
- 1.4. Год постройки здания 1989 г., последнего капитального ремонта нет.
- 1.5. Дата предстоящих плановых ремонтных работ: в ходе текущего ремонта 2017 г.  
капитального ремонта нет, в рамках реализации мероприятий программы: нет

**Сведения об организации, расположенной на объекте  
( в здании, помещении)**

- 1.6. Название организации (учреждения) (полное юридическое наименование – согласно Уставу, краткое наименование: Муниципальное казенное общеобразовательное учреждение «Нестеровская основная общеобразовательная школа»,  
МКОУ «Нестеровская ООШ»
- 1.7. Юридический адрес организации (учреждения): д. Нестерово ул. Советская, 32 Челябинской области, Нязепетровского района.
- 1.8. Основание для пользования зданием (помещением) (оперативное управление, аренда, собственность): оперативное управление
- 1.9. Форма собственности (государственная, муниципальная):  
муниципальная
- 1.10. Территориальная принадлежность: муниципальная.
- 1.11. Вышестоящая организация (наименование): Управление образования администрации Нязепетровского муниципального района Челябинской области
12. Адрес вышестоящей организации, другие координаты: 456970 Челябинская область, г. Нязепетровск, ул. Карла Маркса, д.20 тел. 8(351-56)3-35-17.

**2. Характеристика деятельности организации на ОСИ  
(по обслуживанию населения)**

- 2.1. Сфера деятельности (здравоохранение, образование, социальная защита, физическая культура и спорт, культура, связь и информация, транспорт, жилой фонд, потребительский рынок и сфера услуг, другое): образовательная
- 2.2. Виды оказываемых услуг: - дошкольное образование, начальное общее образование.
- 2.3. Форма оказания услуг: - классно-урочная, групповая.
- 2.4. Категории обслуживаемого населения по возрасту: дети.
- 2.5. Категории обслуживаемых инвалидов:  
нарушениями зрения, нарушениями умственного развития.
- 2.6. Плановая мощность: посещаемость (количество обслуживаемых в день): - 14 детей, вместимость 192 человека.
- 2.7. Участие в исполнении ИПР инвалида, ребенка-инвалида: нет

**3. Состояние доступности ОСИ**

3.1. Путь следования к ОСИ пассажирским транспортом: маршрут движения автобуса для подвоза детей; п.Котово- д Нестерово, п. Деево - д.Нестерово ул. Советская.  
(описать маршрут движения с использованием пассажирского транспорта)

наличие адаптированного пассажирского транспорта к ОСИ: нет

3.2. Путь к ОСИ от ближайшей остановки пассажирского транспорта:

3.2.1. Расстояние до ОСИ от остановки транспорта \_\_10\_\_ м.

3.2.2. Время движения (пешком) \_\_1\_\_ мин.

3.2.3. Наличие выделенного от проезжей части пешеходного пути: Да.

3.2.4. Перекрестки: нерегулируемые.

3.2.5. Информация на пути следования к ОСИ: нет.

3.2.6. Перепады высоты на пути: нет.

Их обустройство для инвалидов на коляске: нет

3.3. Организация доступности ОСИ для инвалидов – форма обслуживания\*:

№ п/п	Категория инвалидов (вид нарушения)	Вариант организации доступности ОСИ (формы обслуживания)*
1.	Все категории инвалидов	
	в том числе инвалиды:	ДУ
2.	передвигающиеся на креслах-колясках	ДУ
3.	с нарушениями опорно-двигательного аппарата	ДУ
4.	с нарушениями зрения	ДУ
5.	с нарушениями слуха	ДУ
6.	с нарушениями умственного развития	ДУ

3.4. Состояние доступности основных структурно-функциональных зон:

№ п/п	Основные структурно-функциональные зоны	Состояние доступности, в том числе для основных категорий инвалидов**
1.	Территория, прилегающая к зданию (участок)	ДУ
2.	Вход (входы) в здание	ДУ
3.	Путь (пути) движения внутри здания (в том числе пути эвакуации)	ДУ
4.	Зона целевого назначения здания (целевого посещения ОСИ)	ДУ
5.	Санитарно-гигиенические помещения	ДУ
6.	Система информации и связи (на всех зонах)	ДУ
7.	Пути движения к ОСИ (от остановки транспорта)	ДУ

3.5. Итоговое заключение о состоянии доступности ОСИ: Муниципальное казенное общеобразовательное учреждение «Нестеровская основная общеобразовательная школа» доступна условно (ДУ) - помощь персонала.

#### 4. Управленческое решение

#### 4.1. Рекомендации по адаптации основных структурных элементов ОСИ

№ п/п	Основные структурно-функциональные зоны ОСИ	Рекомендации по адаптации ОСИ (вид работы)*
1.	Территория, прилегающая к зданию (участок)	Не нуждается
2.	Вход (входы) в здание	Нуждается
3.	Путь (пути) движения внутри здания (в том числе пути эвакуации)	Не нуждается
4.	Зона целевого назначения здания (целевого посещения объекта)	Не нуждается
5.	Санитарно-гигиенические помещения	Не нуждается
6.	Система информации на объекте (на всех зонах)	Нуждается
7.	Пути движения к объекту (от остановки транспорта)	Не нуждается
8.	Все зоны и участки	Текущий ремонт, ТСР, организац. мероприятия

#### 4.2. Период проведения работ:

в рамках исполнения: нет.

4.3. Ожидаемый результат (по состоянию доступности) после выполнения работ по адаптации удовлетворительный.

Оценка результата исполнения программы, плана (по состоянию доступности): нет.

4.4. Для принятия решения требуется, не требуется (нужное подчеркнуть) согласование: требуется

Имеется заключение уполномоченной организации о состоянии доступности ОСИ (наименование документа и выдавшей его организации, дата), прилагается: нет

Размещение информации об ОСИ на Карте доступности Челябинской области  
согласовано \_\_\_\_\_

(подпись, Ф.И.О., должность; координаты для связи уполномоченного представителя ОСИ)

#### 4.5. Информация размещена (обновлена) на карте доступности Челябинской области:

29.11.2018  
(дата)

schvesterovo@mail.ru  
(наименование сайта, портала)

### 5. Особые отметки

**Паспорт сформирован на основании:**

- 1. Анкеты (информации об объекте) от «1» ноября 2018 г.,**
- 2. Акта обследования объекта: № акта 1 от «01» ноября 2018г.**
- 3. Решения Комиссии Муниципальное казенное общеобразовательное учреждение «Нестеровская основная общеобразовательная школа» доступна условно (ДУ) - помощь персонала от «01» ноября 2018 г.**

**Приложение 1**  
**к Акту обследования ОСИ к паспорту доступности ОСИ**  
**№ 1 от «\_01\_» ноября\_\_\_\_\_ 2018\_ г.**

Результаты обследования:

1. Территории, прилегающей к зданию (участку)

**Областного бюджетного учреждения**

Муниципальное казенное общеобразовательное учреждения «Нестеровская основная общеобразовательная школа»

456996 Челябинская область, Нязепетровский район д.Нестерово ул. Советская дом 32 .  
 Наименование объекта, адрес

№ п/п	Наименование функционально-планировочного элемента	Наличие элемента			Выявленные нарушения и замечания		Работы по адаптации объектов	
		есть/нет	№ на плане	№ фото	Содержание	Значимо для инвалида (категория)	Содержание	Виды работ
1.1	Вход (входы) на территорию	Есть		№ 2	нет			
1.2	Путь (пути) движения на территории	Есть		№ 12	нет			
1.3	Лестница (наружная)	Есть		№ 5.1.	необходимо оборудование пандусом	Да	Обустройство пандуса	ТР
1.4	Пандус (наружный)	Нет						
1.5	Автостоянка и парковка	Есть		№ 13				
	Общие требования							

**II Заключение по зоне:**

Наименование структурно-функциональной зоны	Состояние доступности* (к пункту 3.4 Акта обследования ОСИ)	Приложение		Рекомендации по адаптации (вид работы)** к пункту 4.1 Акта обследования ОСИ
		№ на плане	№ фото	
<b>Территория, прилегающая к зданию (участок)</b>	ДУ		№ 11, 2	Текущий ремонт, ТСП, организационные мероприятия

**Приложение 2**  
**к Акту обследования ОСИ к паспорту доступности ОСИ**

№ 2 от « 01 » ноября \_\_\_\_\_ 2018 г.

I Результаты обследования:

2. Входа (входов) в здание

Муниципальное казенное общеобразовательное учреждения «Шемахинская средняя общеобразовательная школа»  
454501, Челябинская область, с.Шемаха ул.Октябрьская д.21 Челябинской обл. Нязепетровского района  
Наименование объекта, адрес

№ п/п	Наименование функционально-планировочного элемента	Наличие элемента			Выявленные нарушения и замечания		Работы по адаптации объектов	
		есть/нет	№ на плане	№ фото	Содержание	Значимо для инвалида (категория)	Содержание	Виды работ
2.1	Лестница (наружная)	Есть		№. 5. 1.	- отсутствуют поручни,	О, С, К	- установить поручни, установить дополнительные разделительные поручни	ТР
2.2	Пандус (наружный)	Нет						
2.3	Входная площадка (перед дверью)	Есть		№ 5		С все		
2.4	Дверь (входная)	Есть		№ 5			- установить информацию об ОСИ со стороны дверной ручки с дублированием рельефными знаками	ТСР
2.5	Тамбур	Есть		№ 6				
	Общие требования к зоне							

**II Заключение по зоне:**

Наименование структурно-функциональной зоны	Состояние доступности* (к пункту 3.4 Акта обследования ОСИ)	Приложение		Рекомендации по адаптации (вид работы)** к пункту 4.1 Акта обследования ОСИ
		№ на плане, фото	№ фото	
<b>Вход (входы) в здание</b>	ДУ		№ 5.1.,11	ТСР, организационные мероприятия

**Приложение 3**  
к Акту обследования ОСИ к паспорту доступности ОСИ  
№ 3 от «01» ноября 2018 г.

**I Результаты обследования:**  
**3. Пути (путей) движения внутри здания (в т.ч. путей эвакуации)**  
**Областного бюджетного учреждения**

Муниципальное казенное общеобразовательное учреждения «Шемахинская средняя общеобразовательная школа»

454501, Челябинская область, с.Шемаха ул.Октябрьская д.21 Челябинской обл. Нязепетровского района

№ п/п	Наименование функционально-планировочного элемента	Наличие элемента			Выявленные нарушения и замечания		Работы по адаптации объектов	
		есть/нет	№ на плане	№ фото	Содержание	Значимо для инвалида (категория)	Содержание	Виды работ
3.1	Коридоры	Есть		№ 1, 7	- отсутствие информации на путях движения, в т.ч. тактильной	все	- организовать размещение комплексной системы информации от входа на пути движения внутри здания к зонам целевого назначения и санитарно-гигиеническим помещениям	ТСР
3.2	Лестница (внутри здания)	Есть		№ 8, 10, 14, 16	отсутствие пандуса и поручней		устройство пандуса	ТСР
3.3	Пандус (внутри пристроя на первом этаже)	Нет						
3.4	Лифт пассажирский (или подъемник)	Нет						
3.5	Дверь (двери)	Есть				КС	- Разместить информацию о помещениях на стене со стороны дверной ручки с дублированием рельефным шрифтом	Орг, ТСР

3.6	Пути эвакуации (в т.ч. зоны безопасности)	Есть		№ 8, 10, 14, 16				
	ОБЩИЕ требования к зоне							

**II Заключение по зоне:**

Наименование структурно-функциональной зоны	Состояние доступности* (к пункту 3.4 Акта обследования ОСИ)	Приложение		Рекомендации по адаптации (вид работы)** к пункту 4.1 Акта обследования ОСИ
		№ на плане	№ фото	
Путь (пути) движения внутри здания (в т.ч. пути эвакуации)	ДП-И (Г), ВНД-И (К, О, С, У)			Текущий ремонт, ТСР, организационные мероприятия

**Приложение 4 (I)**  
**к Акту обследования ОСИ к паспорту доступности ОСИ**  
**№ 4 от « 01 » ноября 2018 г.**

**I Результаты обследования:**

**4. Зоны целевого назначения здания (целевого посещения объекта)**

**Вариант I – зона обслуживания инвалидов**

Муниципальное казенное общеобразовательное учреждение «Шемахинская средняя общеобразовательная школа»

454501, Челябинская область, с.Шемаха ул.Октябрьская д.21 Челябинской обл. Нязепетровского района

Наименование объекта, адрес

№ п/п	Наименование функционально-планировочного элемента	Наличие элемента			Выявленные нарушения и замечания		Работы по адаптации объектов	
		есть/нет	№ на плане	№ фото	Содержание	Значимо для инвалида (категория)	Содержание	Виды работ
4.1	Кабинетная форма обслуживания	Есть		№ 17, 18, 19, 20, 21, 22		все		ТСР, ТР
4.2	Зальная форма обслуживания	Нет						
4.3	Прилавочная форма обслуживания	Нет						
4.4	Форма обслуживания с перемещением по маршруту	Нет						
4.5	Кабина индивидуального обслуживания	Нет						
	ОБЩИЕ требования к зоне							



**II Заключение по зоне:**

Наименование структурно-функциональной зоны	Состояние доступности* (к пункту 3.4 Акта обследования ОСИ)	Приложение		Рекомендации по адаптации (вид работы)** к пункту 4.1 Акта обследования ОСИ
		№ на плане	№ фото	
<b>Зона целевого назначения здания (целевого посещения объекта)</b>	ДУ			Текущий ремонт, ТСР, организационные мероприятия

**Приложение 5**  
к Акту обследования ОСИ к паспорту доступности ОСИ  
**№ 5 от 01 ноября 2018 г.**

**I Результаты обследования:**  
**5. Санитарно-гигиенических помещений**

Муниципальное казенное общеобразовательное учреждения «Шемахинская средняя общеобразовательная школа»  
454501, Челябинская область, с.Шемаха ул.Октябрьская д.21 Челябинской обл. Нязепетровского района

Наименование объекта, адрес

№ п/п	Наименование функционально-планировочного элемента	Наличие элемента			Выявленные нарушения и замечания		Работы по адаптации объектов	
		есть/нет	№ на плане	№ фото	Содержание	Значимо для инвалида (категория)	Содержание	Виды работ
5.1.	Туалетная комната	Есть		№ 23, 23.1.	отсутствует зона для кресла-коляски рядом с унитазом, - отсутствие мест крепления костылей, тростей, - отсутствуют поручни у унитаза и раковины, - отсутствует контрастная и тактильная направляющая к унитазу, - отсутствует кнопка вызова персонала.		- установка поручней у раковины и унитаза, - устройство креплений для костылей и тростей, - нанесение контрастной и тактильной разметки пути движения к раковине и унитазу, - установка кнопки вызова персонала	ТСР, ТР, орг
5.2	Душевая комната	Нет						
5.3	Гардеробная	Есть						
5.4	Общие требования к зоне							

**II Заключение по зоне:**

Наименование структурно-функциональной зоны	Состояние доступности* (к пункту 3.4 Акта обследования ОСИ)	Приложение		Рекомендации по адаптации (вид работы)** к пункту 4.1 Акта обследования ОСИ
		№ на плане	№ фото	
Санитарно-гигиеническое помещение	ВНД		6	Текущий ремонт, ТСР, организационные мероприятия

**Приложение 6**  
**к Акту обследования ОСИ к паспорту доступности ОСИ**  
**№ 5 от «01» ноября 2018 г.**

**I Результаты обследования:**  
**6. Системы информации на объекте**  
**Областного бюджетного учреждения**

Муниципальное казенное общеобразовательное учреждения «Шемахинская средняя общеобразовательная школа»

454501, Челябинская область, с.Шемаха ул.Октябрьская д.21 Челябинской обл. Нязепетровского района

Наименование объекта, адрес

№ П/П	Наименование функционально-планировочного элемента	Наличие элемента			Выявленные нарушения и замечания		Работы по адаптации объектов	
		есть/нет	№ на плане	№ фото	Содержание	Значимо для инвалида (категория)	Содержание	Виды работ
6.1	Визуальные средства	Есть		№ 23,23	Нарушение нормативных требований к размещению визуальной информации, отсутствие информации на ясном языке	все	Организовать размещение комплексной системы информации от входа на территорию на всех зонах объекта	ТСР, орг, ТР
6.2	Акустические средства	нет			Отсутствие акустической системы оповещения об опасности	все	Организовать размещение комплексной системы информации от входа на территорию на всех зонах объекта	ТСР, орг, ТР
6.3	Тактильные средства	нет			Отсутствие дублирования информации тактильными средствами	С	Организовать размещение комплексной системы информации от входа на территорию на всех зонах объекта	ТСР, орг, ТР
	ОБЩИЕ требования к зоне				Нарушены требования непрерывности информации, своевременного ориентирования и однозначного опознания объектов и мест посещения	все		

**II Заключение по зоне:**

Наименование структурно-функциональной зоны	Состояние доступности* (к пункту 3.4 Акта обследования ОСИ)	Приложение		Рекомендации по адаптации (вид работы)** к пункту 4.1 Акта обследования ОСИ
		№ на плане	№ фото	
<b>Системы информации на объекте</b>	ВНД			Текущий ремонт, ТСР, организационные мероприятия

Приложение № 1

## 1. Территории, прилегающей к объекту



**1. Расположение МКОУ «Нестеровская ООШ» по отношению к д. Нестерово**

**2. Направление дороги в г. Нязепетровск**

## № 13. Автобусная остановка



№ 12. Подход к главному входу



## № 11. Запасный вход





## № 5.1. Главный вход



№ 6. Тамбур. Вход в школу.



№ 7 Коридор первого этажа.



№ 9 Запасный вход.



№ 15. Лестничная площадка 1 этажа



№ 19 Выход из столовой.



№20. Вход в учебный кабинет

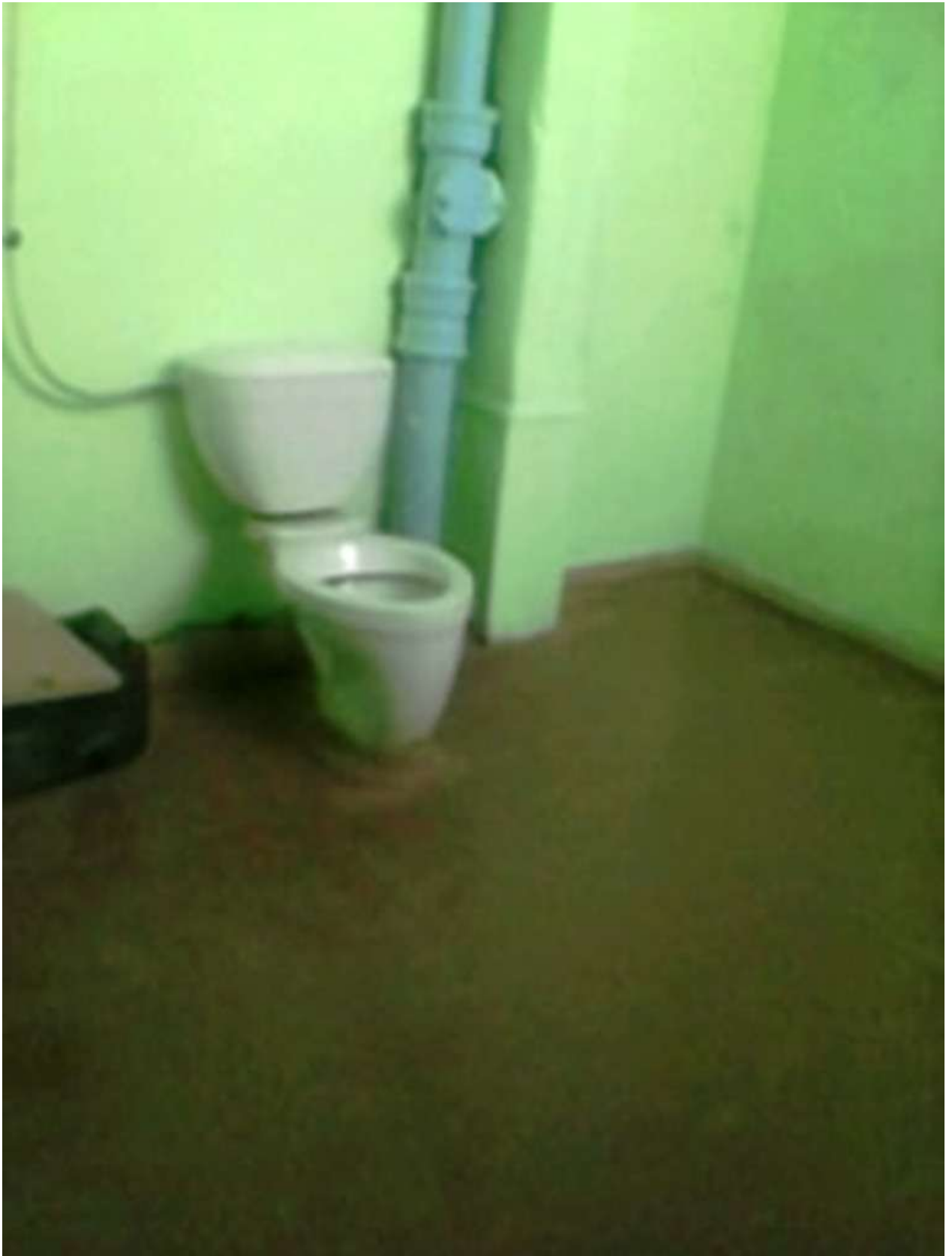


## № 21. Учебный кабинет





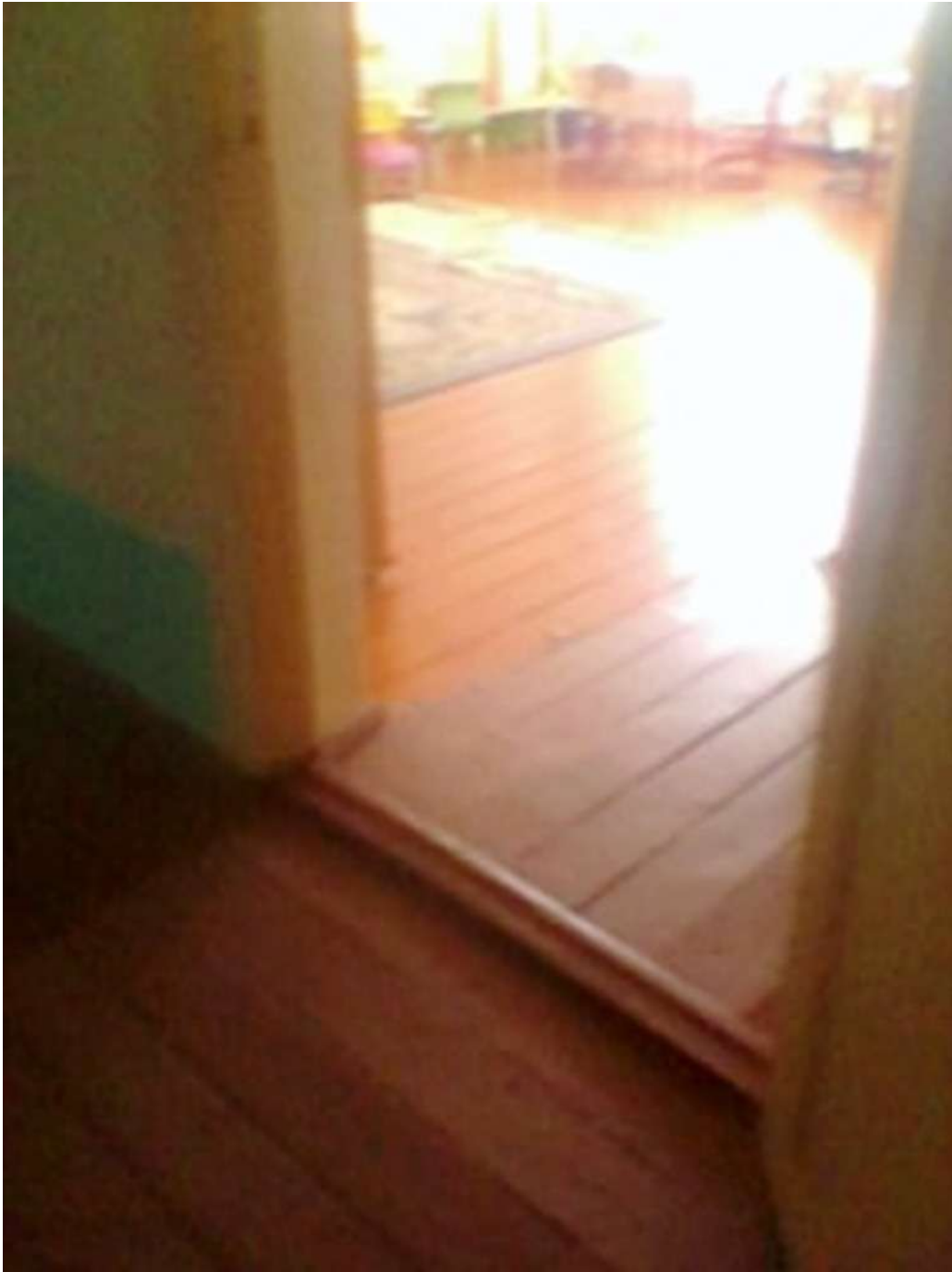
№23. Санузел



## № 23.1. Санузел



№17. Вход в дошкольную группу.



# ПЛАН ЭВАКУАЦИИ

## МОУ «Нестеровская основная общеобразовательная школа»

### 1 - ый этаж

Согласно  
 Адрес: МОУ «Нестеровская СОШ»  
 Р.М. Анохин  
 201... г.

**ВНИМАНИЕ !**  
 Определи своё место на плане. При пожаре действуй согласно инструкции.



Разработан в соответствии с ГОСТ Р 12.2.143 - 2009. Муниципальное общеобразовательное учреждение «Нестеровская основная общеобразовательная школа».

**ПОРЯДОК ДЕЙСТВИЙ В СЛУЧАЕ ВОЗНИКНОВЕНИЯ ПОЖАРА**  
 При возникновении пожара действия работников должны выполняться в следующей последовательности:  
 1. Немедленно сообщить в пожарную охрану по телефону 01 и в администрацию учреждения.  
 2. Немедленно прекратить работу, прекратить пользоваться электроприборами, отключить электропитание.  
 3. Немедленно покинуть здание по кратчайшему пути, избегая лифтов и лестниц.  
 4. При необходимости оказать первую помощь пострадавшим, вызвать врача.  
 5. При необходимости эвакуировать детей и других работников учреждения.  
 6. При необходимости оказать первую помощь пострадавшим, вызвать врача.  
 7. При необходимости эвакуировать детей и других работников учреждения.  
 8. При необходимости оказать первую помощь пострадавшим, вызвать врача.  
 9. При необходимости эвакуировать детей и других работников учреждения.  
 10. При необходимости оказать первую помощь пострадавшим, вызвать врача.

1. При возникновении пожара работники должны немедленно прекратить работу, прекратить пользоваться электроприборами, отключить электропитание.  
 2. При возникновении пожара работники должны немедленно прекратить работу, прекратить пользоваться электроприборами, отключить электропитание.  
 3. При возникновении пожара работники должны немедленно прекратить работу, прекратить пользоваться электроприборами, отключить электропитание.  
 4. При возникновении пожара работники должны немедленно прекратить работу, прекратить пользоваться электроприборами, отключить электропитание.  
 5. При возникновении пожара работники должны немедленно прекратить работу, прекратить пользоваться электроприборами, отключить электропитание.  
 6. При возникновении пожара работники должны немедленно прекратить работу, прекратить пользоваться электроприборами, отключить электропитание.  
 7. При возникновении пожара работники должны немедленно прекратить работу, прекратить пользоваться электроприборами, отключить электропитание.  
 8. При возникновении пожара работники должны немедленно прекратить работу, прекратить пользоваться электроприборами, отключить электропитание.  
 9. При возникновении пожара работники должны немедленно прекратить работу, прекратить пользоваться электроприборами, отключить электропитание.  
 10. При возникновении пожара работники должны немедленно прекратить работу, прекратить пользоваться электроприборами, отключить электропитание.

Условные обозначения			
	Информация		Аптечка первой помощи
	Телефон		Путь к безопасному эвакуационному выходу
	Эвакуационный выход		Звуковой оповещатель пожарной тревоги
	Кнопка включения звуковой пожарной тревоги		Путь эвакуации в основной эвакуационный выход
	Путь эвакуации в основной эвакуационный выход		Пункты сбора эвакуированных
	Закреплённый шаг		Выход
	Пожарный шаг		Не использовать шаг

2014/02/19



